



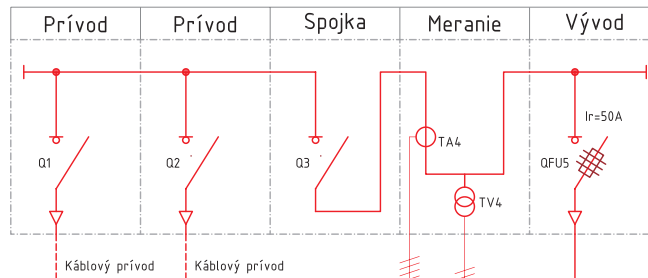
## Trafostanice s vnútorným ovládaním: TSE-1V42 ... TSE-1V80

### Základné technické údaje:

- Vonkajšie rozmery D x Š x V: 4200-8000 x 2550 x 3562 mm
- Zastavaná plocha: 10,8 m<sup>2</sup> do 20,4 m<sup>2</sup>
- Výška od terénu: 2760 mm
- Celková hmotnosť bez technológie: 20,5 - 37 t
- Hmotnosť skeletu TSE: 11,5 - 21 t
- Transformátor: max. 1 x 1000 kVA
- VN rozvádzač: individuálne, podľa veľkosti TSE
- NN rozvádzač: individuálne, podľa veľkosti TSE
- Priestorová rezerva pre kompenzáciu, alebo inú technológiu



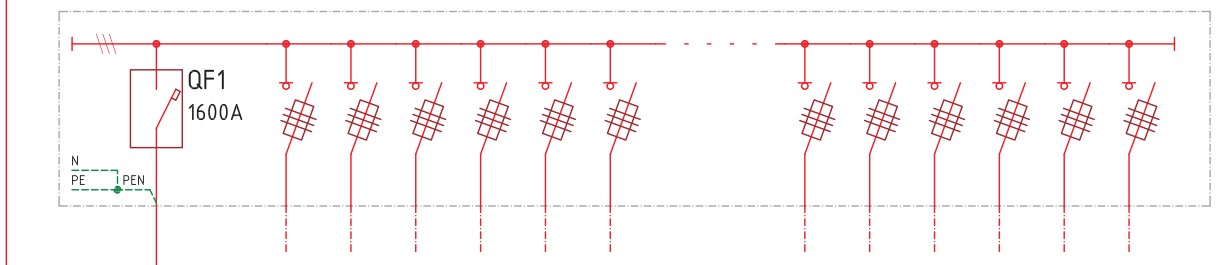
### R22 (22kV) VN Rozvádzač



### T1 (22/0,42kV, 1000kVA) TRANSFORMÁTOR



### RH1 NN rozvádzač



\* ilustračná schéma



